


การตั้งค่า Internet Explorer เพื่อดู ออนไลน์ ผ่าน เว็บไซต์

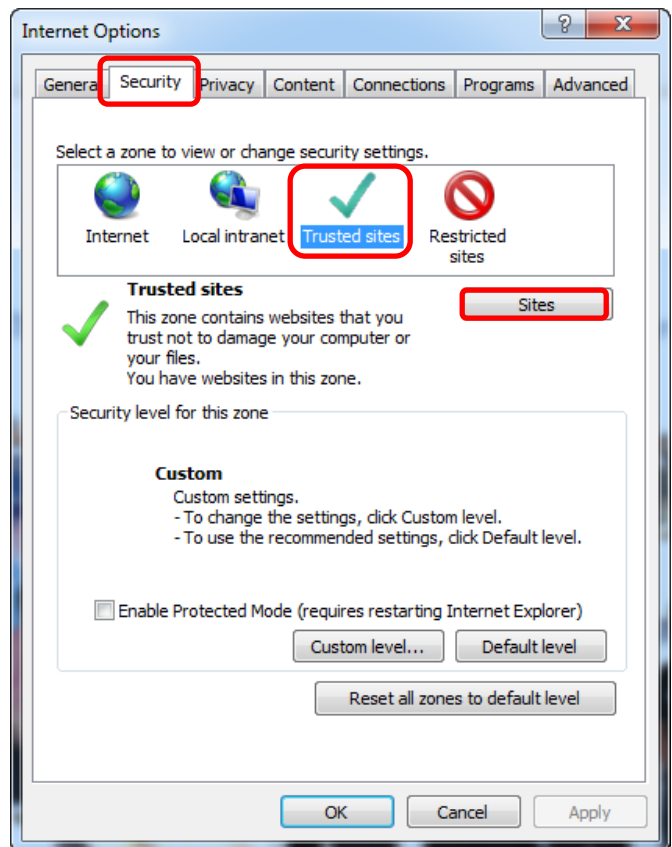


1. เข้าใช้งาน Internet Explorer  และตามด้วย “เครื่องมือ” (Tools) → “ตัวเลือก” (Internet Options) ตามรูปที่ 1



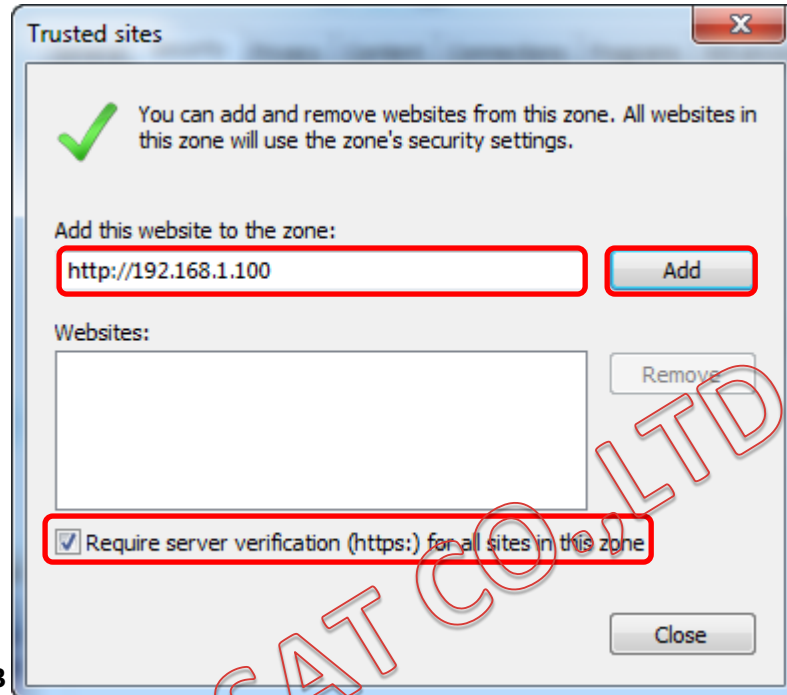
รูปที่ 1

2. จะขึ้นหน้าต่างใหม่ และไปที่ “ความปลอดภัย” (Security) → “เว็บไซต์ที่เชื่อถือได้” (Trusted Sites) → “ไซต์” (Sites)



รูปที่ 2

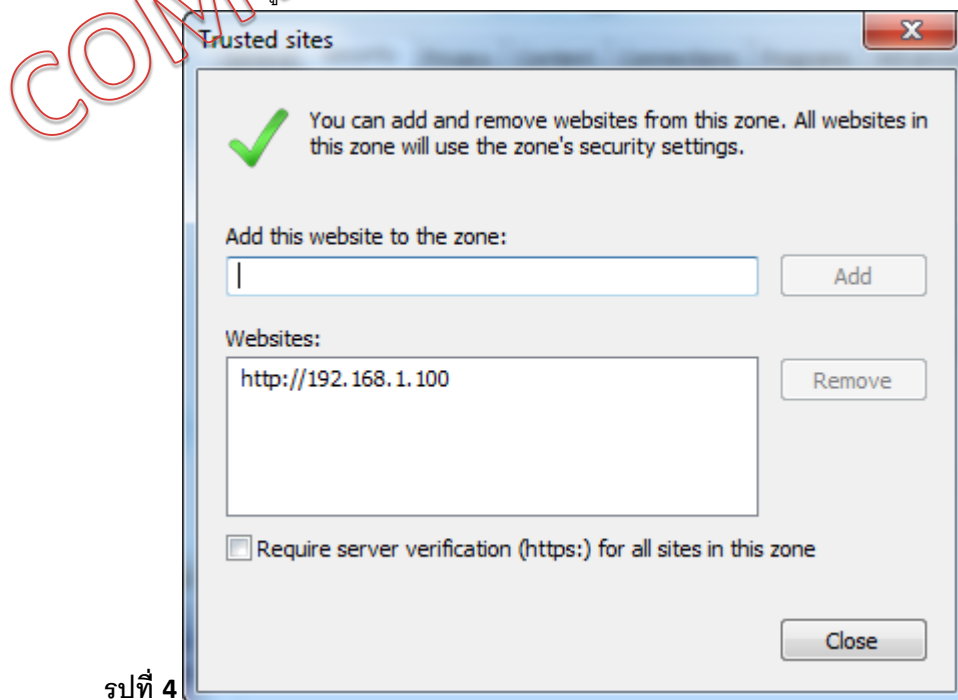
- หน้าต่าง Trusted sites ให้เราใส่ค่า ของ IP Address ที่เราตั้งไว้ใน DVR และที่เรา “ฟอร์เวิร์ดพอร์ต” (Forward Port) ใน “เลาท์เตอร์” (Router) ไว้ เช่น DVR 8xxx IP Address = 192.168.1.100 ให้เราใส่ตามรูปที่ 3 แต่ถ้าเป็น DVR 9xxx ให้เราเปลี่ยนจาก 192.168.1.100 เป็น 192.168.1.110 ให้ตรงกับ DVR ที่เราตั้งค่าไว้



รูปที่ 3

**ถ้าตรงช่องใส่เหลี่ยมเล็กๆ มีเครื่องหมายถูกให้เราเอาออกก่อนกด Add ไม่เช่นนั้นจะกด Add ไม่ได้

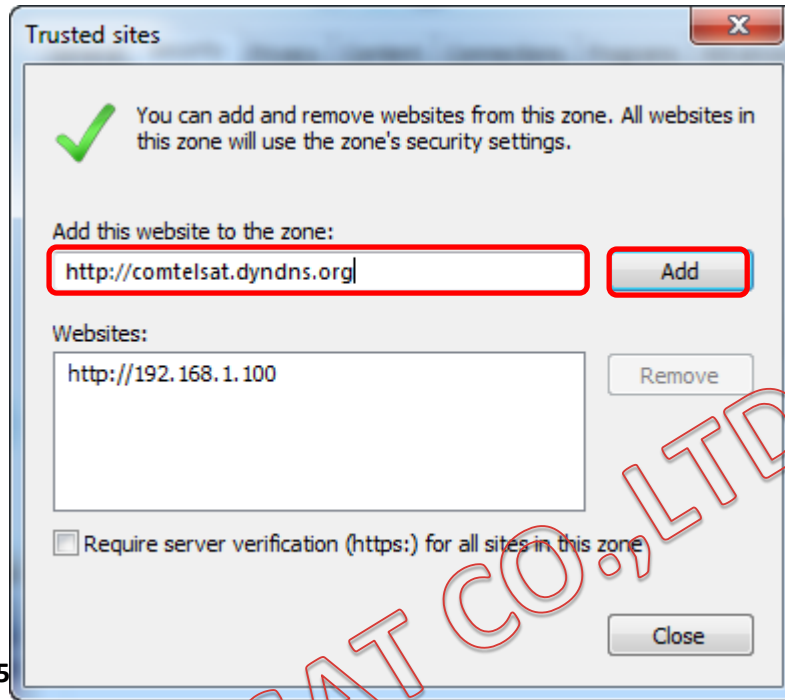
เมื่อเรากด Add จะได้ตามรูปที่ 4



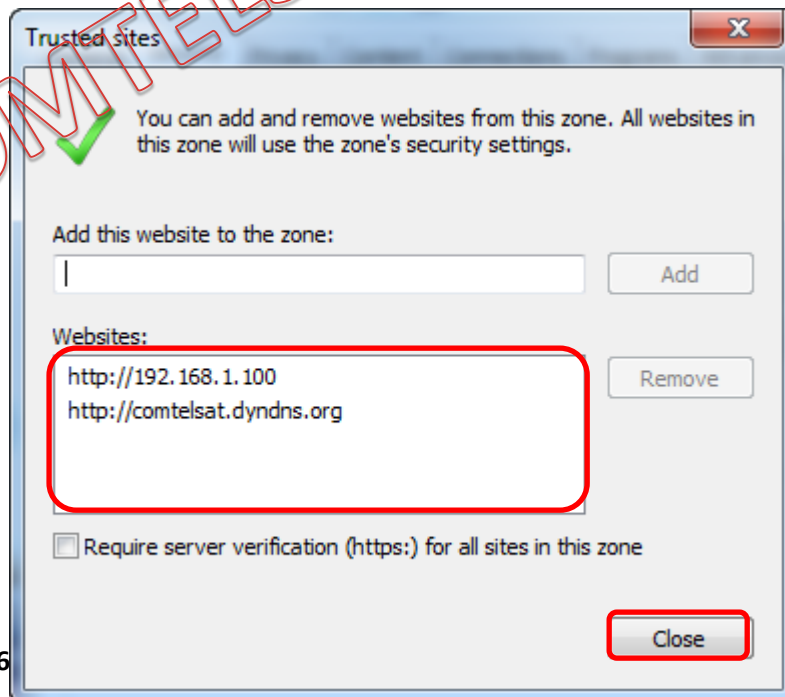
รูปที่ 4

ถ้าต้องการใช้ Host Name ที่เราสมัครไว้ ในการเข้า DVR ให้เราพิมพ์ชื่อ Host Name ตามรูปที่ 5 และกด **Add** จะได้ ตามรูปที่ 6 หลังจากเสร็จขั้นตอนให้เรา กด "ปิด" (Close)

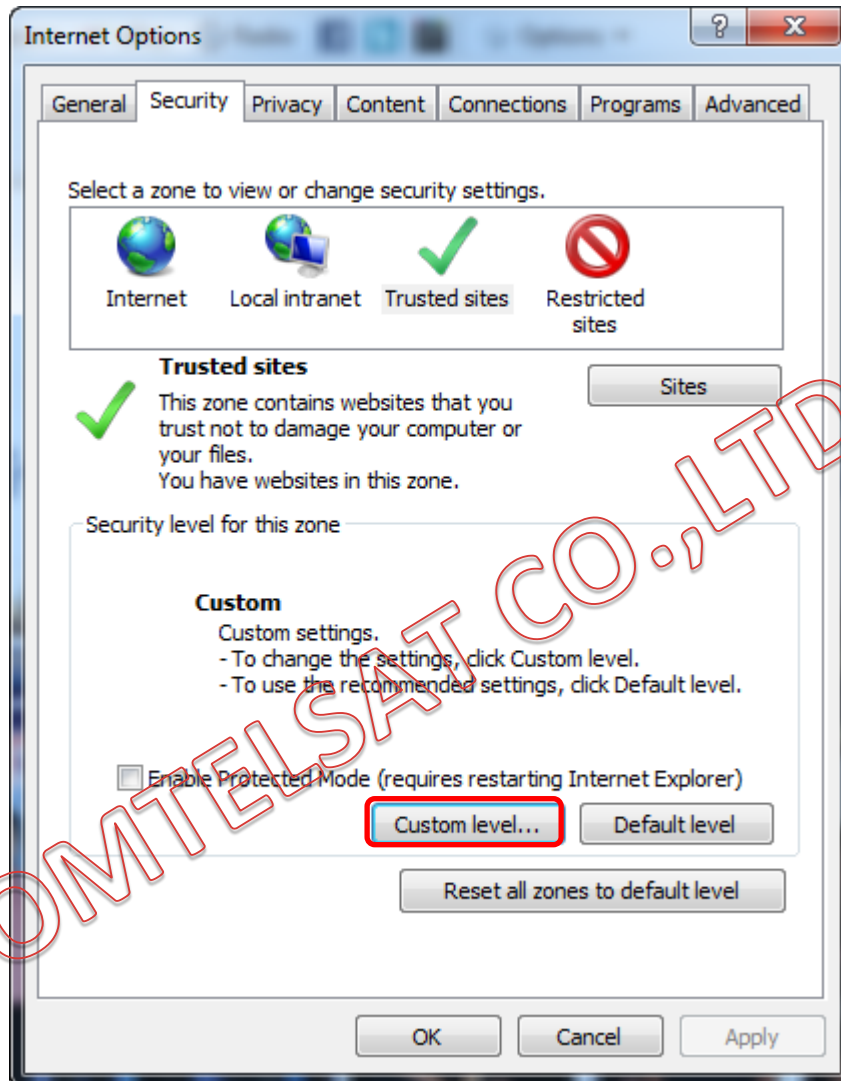
รูปที่ 5



รูปที่ 6



4. ขั้นตอนต่อไปให้เรากดที่ "การกำหนดระดับ" (Custom level) ตามรูปที่ 7

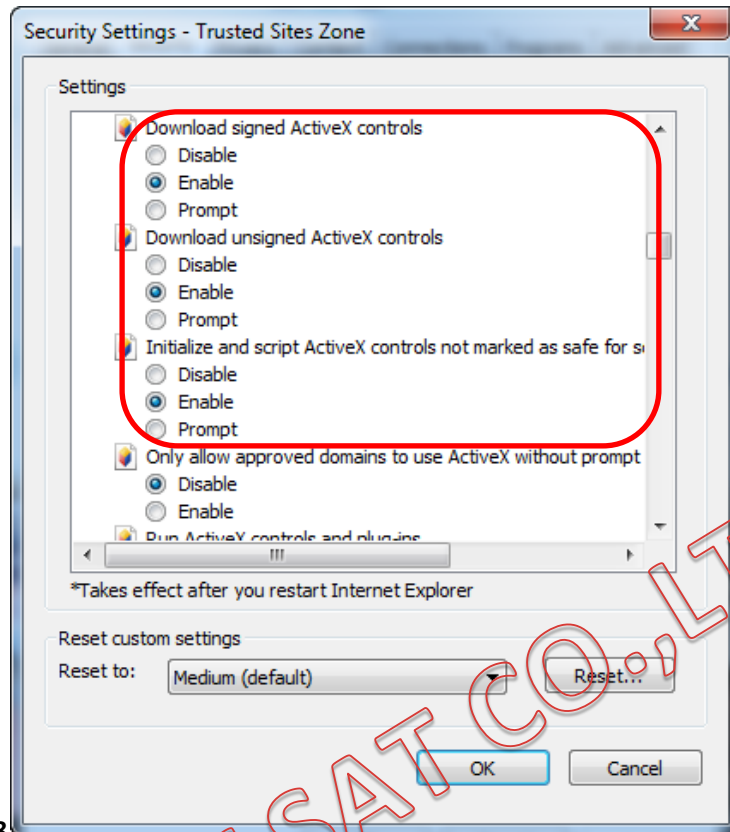


รูปที่ 7

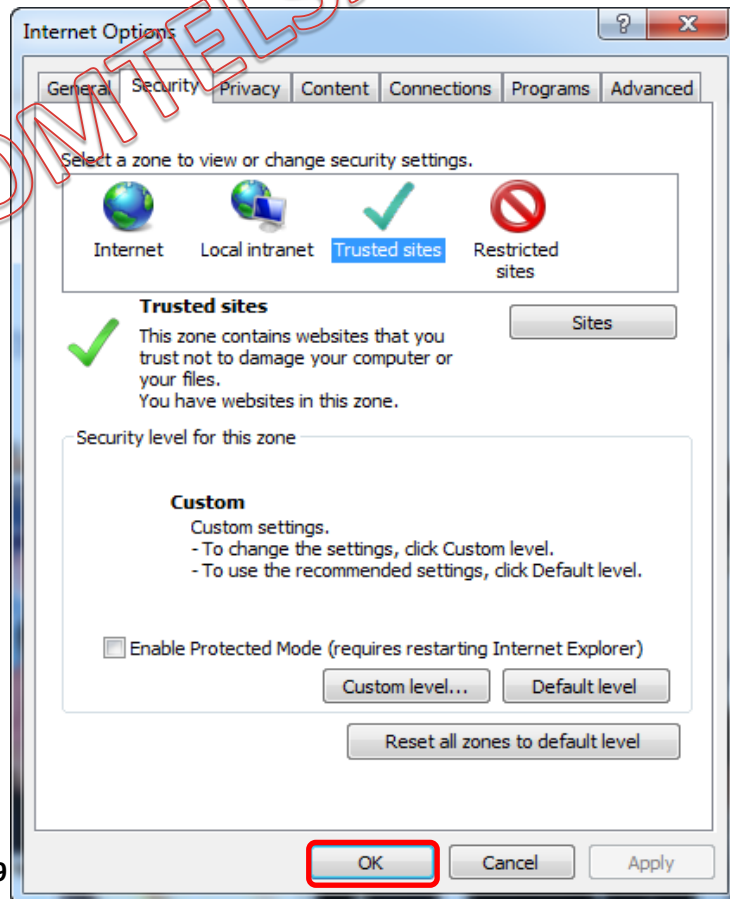
หลังจากที่เรากด Custom level ให้เราหา ปรโยคหัวข้อที่เขียนว่า

- Download signed ActiveX controls
- Download unsigned ActiveX controls
- Initialize and script ActiveX controls not marked as safe for scripting

และให้เราเลือก หัวข้อย่อยของทั้งสามปรโยคนี้เป็น **Enable** หรือ **Prompt** หลังจากเลือกทั้งสามหัวข้อแล้ว ให้เรากด “ตกลง” (OK) ตามรูปที่ 8 และกด “ตกลง” (OK) อีกครั้งตามรูปที่ 9



รูปที่ 8



รูปที่ 9

5. ถ้าเราใช้ IP Address ในการเข้าดู DVR ให้เราพิมพ์ <http://192.168.1.110> ของ DVR8xxx หรือ <http://192.168.1.100> ของ DVR 9xxx และตามด้วย “พอร์ต” (Port) 81

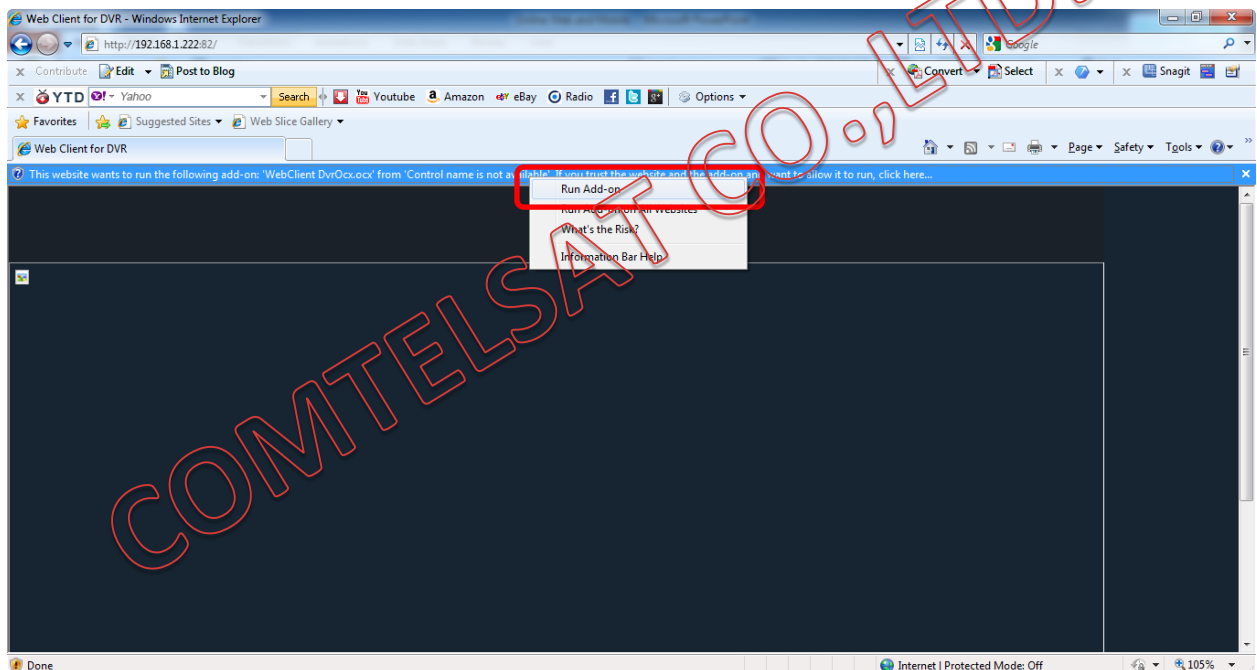
เช่น

DVR 8xxx → <http://192.168.1.100:81>

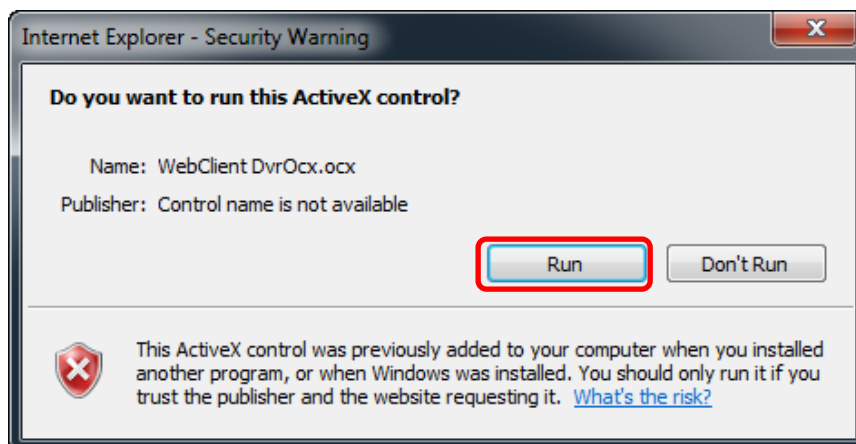
DVR9xxx → <http://192.168.1.110:81>

6. พอเรากด Enter เพื่อเข้าดู ให้เรารอโหลดหน้าเว็บสักครู่ Internet Explorer จะขึ้น pop-up ให้เราดาวน์โหลดโปรแกรม ตามรูปที่ 10

วิธีการดาวน์โหลด ให้เราเอาเมาส์ไปคลิกที่แท็บ pop-up และให้กด Run Add-on หรือ Install..... แล้วแต่ หน้าเว็บที่ขึ้นให้กด และตามด้วย กด Run ตามรูปที่ 11 เพื่อทำการ ลงโปรแกรม

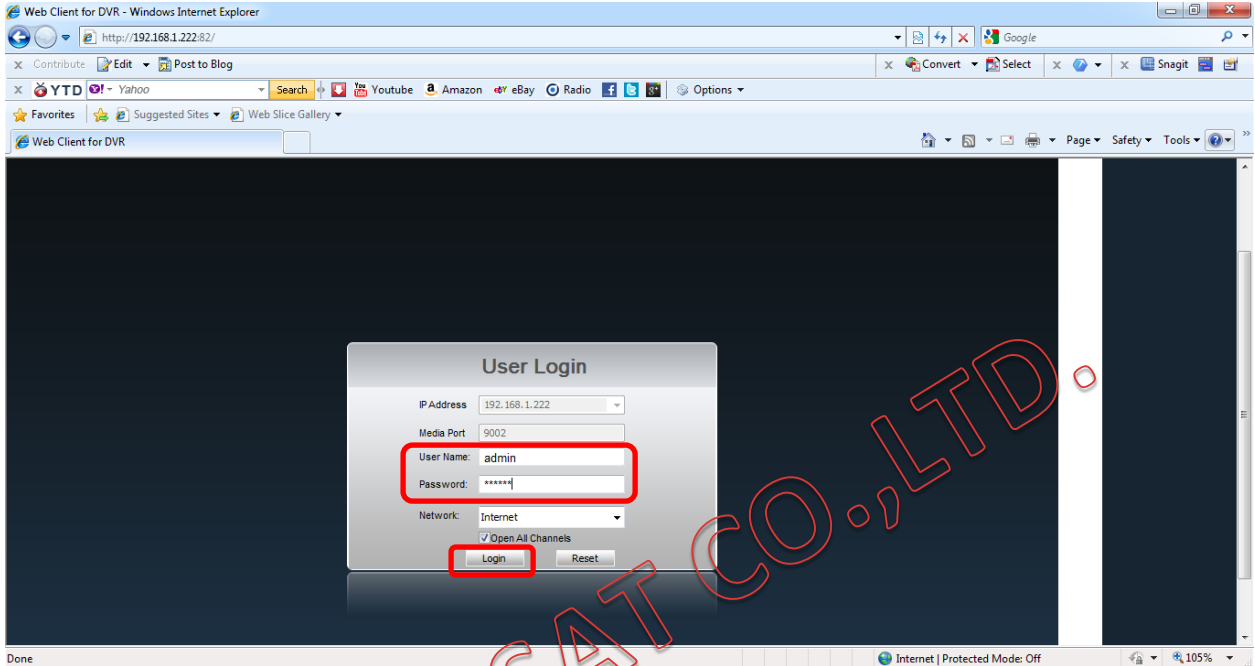


รูปที่ 10

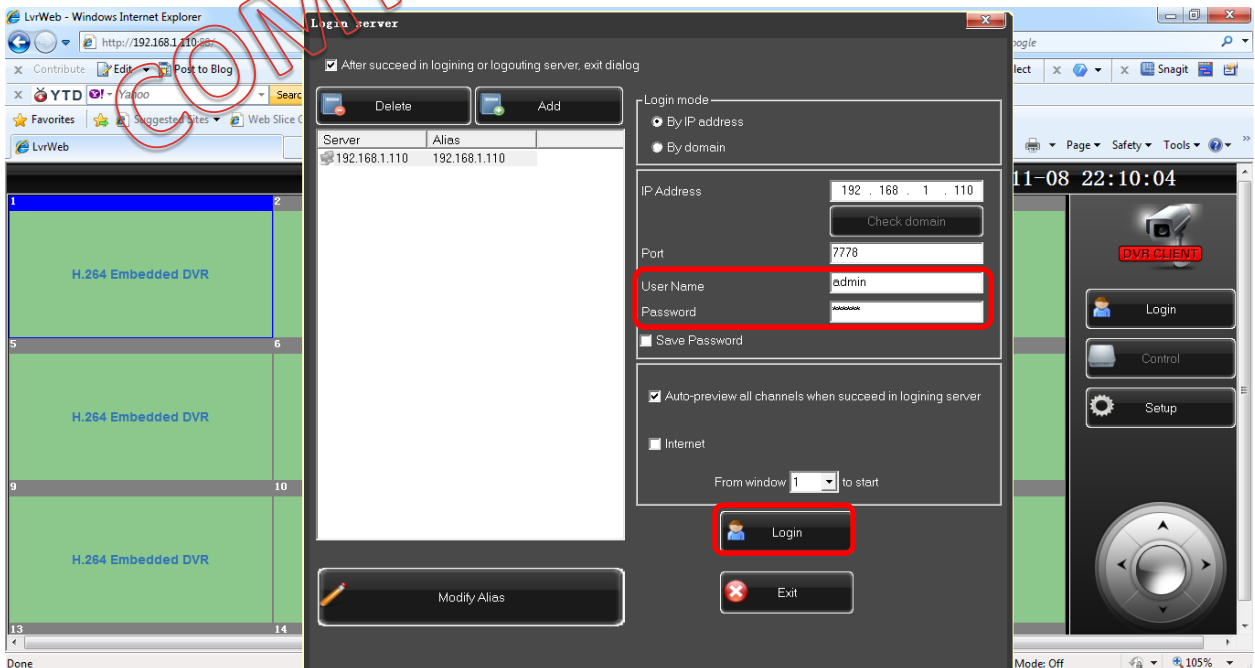


รูปที่ 11

7. หลังจากนั้นให้รอโปรแกรมหน้าต่างของ DVR โหลดขึ้นมา ตามรูปที่ 12 (DVR 8xxx) ตามรูปที่ 13 (DVR 9xxx) และให้ใส่ Username และ Password และกด Login



รูปที่ 12 (Username = admin Password = 123456)



รูปที่ 13 (Username = admin Password = 666666)